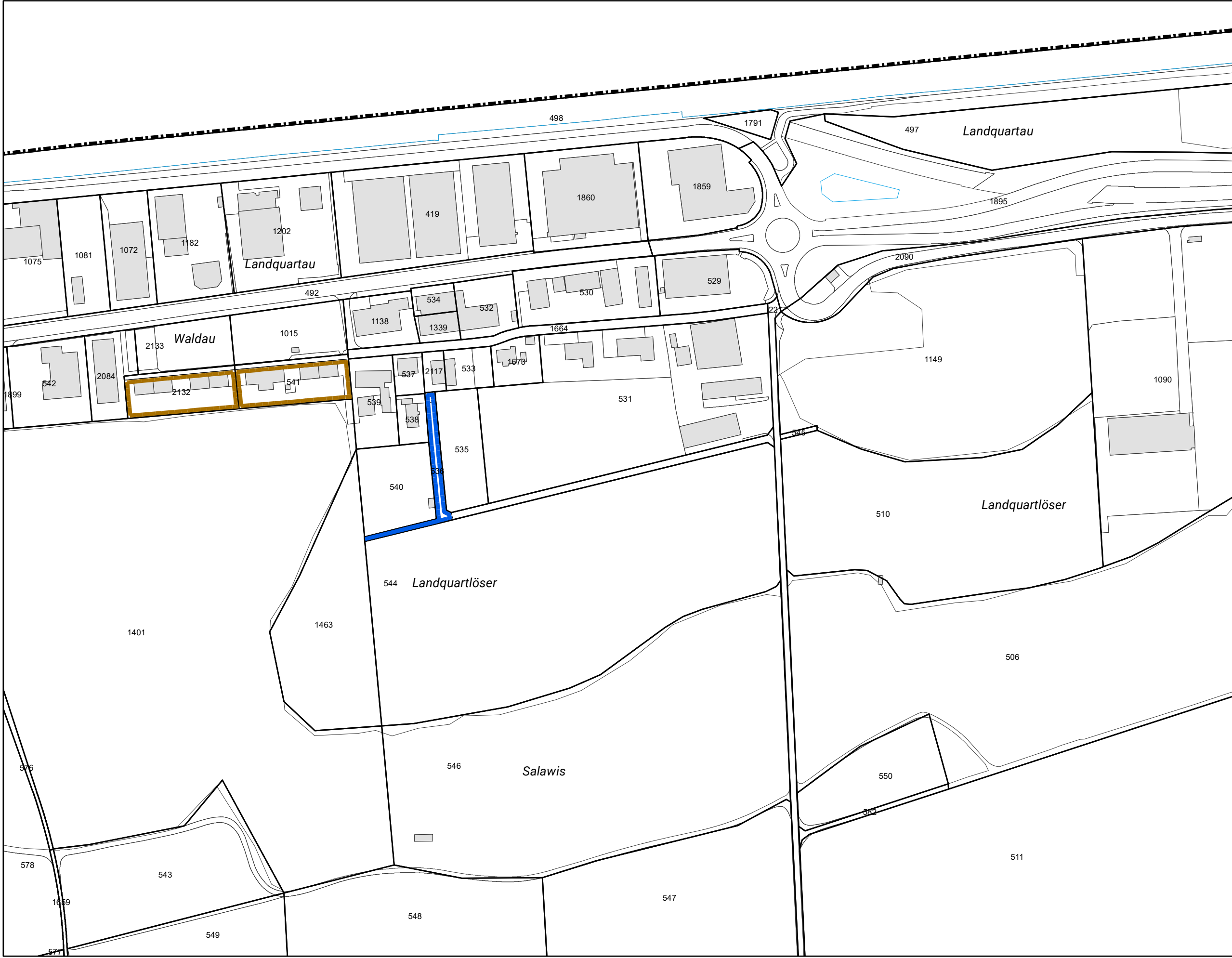






23. September 2024



- Planungsmassnahmen
-  Einzonung (Abgabepflicht siehe beiliegender Planungs- und Mitwirkungsbericht oder separate Tabelle [aus Datenschutzgründen nicht öffentlich])
  -  Auszonungsflächen
  -  Um- / Aufzonungsflächen (Abgabepflicht siehe beiliegender Planungs- und Mitwirkungsbericht oder separate Tabelle [aus Datenschutzgründen nicht öffentlich])
  -  Verfügbarkeit sichergestellt / Bauverpflichtung



1:2'000